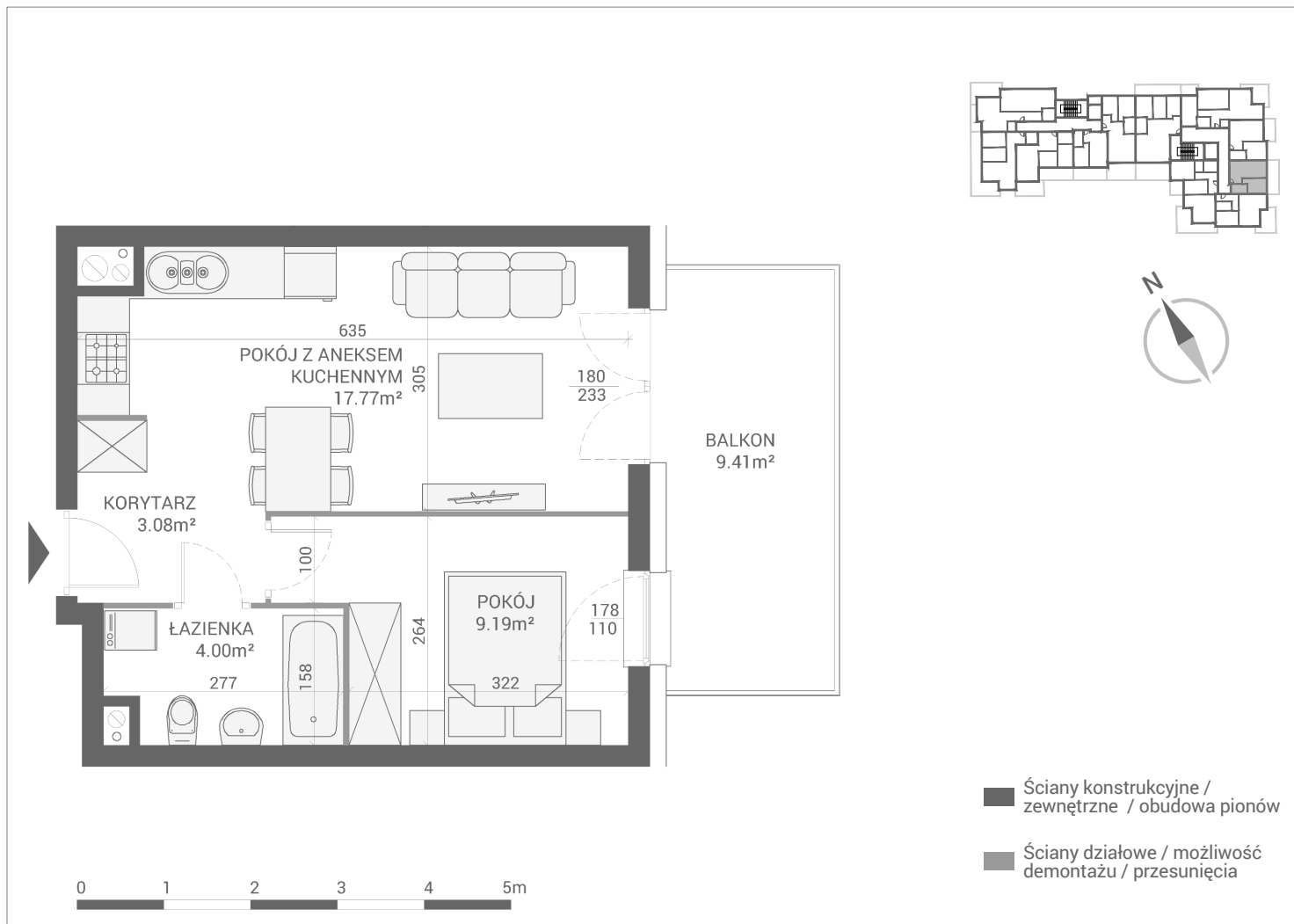


GIŻYCKO, AL. 1 MAJA | BUDYNEK F
LOKAL MIESZKALNY NR 12
PU = 34,04 m²


II PIĘTRO | KLATKA 1

POKÓJ Z ANEKSEM KUCHENNYM	17,77 m ²
POKÓJ	9,19 m ²
KORYTARZ	3,08 m ²
ŁAZIENKA	4,00 m ²

PU = 34,04 m²
